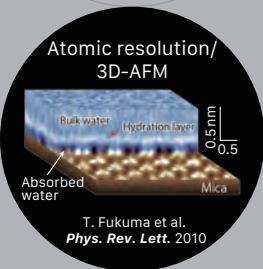


11th KANAZAWA UNIVERSITY
WPI-NanoLSI

Bio-SPM SUMMER SCHOOL 2023

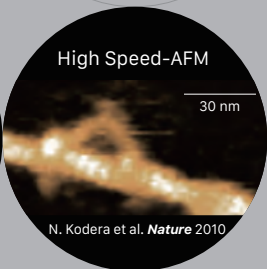


You can learn how the world's most advanced Bio-SPMs work and how to operate them, and experience the observation of standard samples and your own brought-in material.



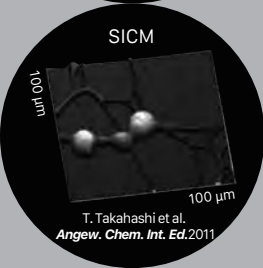
Atomic resolution/
3D-AFM

T. Fukuma et al.
Phys. Rev. Lett. 2010



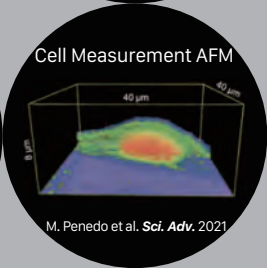
High Speed-AFM

N. Kodera et al. *Nature* 2010



SICM

T. Takahashi et al.
Angew. Chem. Int. Ed. 2011



Cell Measurement AFM

M. Penedo et al. *Sci. Adv.* 2021

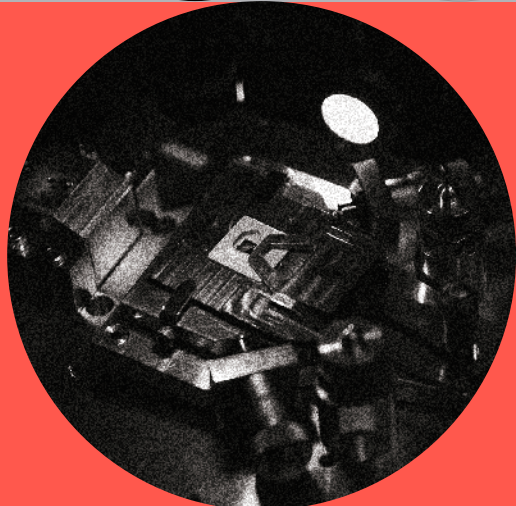
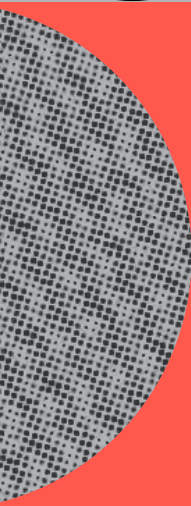
2023

8.28 mon - 9.2 sat

参加費無料

募集定員

約20名



対象

ご自身の試料を先端Bio-SPMで観察したい

若手研究者、学生

開催地

金沢大学 ナノ生命科学研究所

技術分野

・原子分解能/3D-AFM

・高速AFM

・走査型イオン伝導顕微鏡

・細胞計測AFM

応募
締切

2023 5.15 mon 詳細はナノ生命科学研究所Webサイトまで
<https://nanolsi.kanazawa-u.ac.jp/research/applications/summerschool/>



金沢大学
KANAZAWA
UNIVERSITY

NanoLSI
WPI KANAZAWA UNIVERSITY